

PROVINCIA SUD SARDEGNA

AREA LAVORI PUBBLICI
SERVIZIO VIABILITÀ

Prot. n. 15198 del 07.10.2016

Prefettura di Cagliari

PEC: protocollo.prefca@pec.interno.it

Questura di Cagliari

PEC: ammin.quest.ca@pecps.poliziadistato.it

R.A.S. – Ass. LL.PP. Div. Viabilità

PEC: lpp.assessore@pec.regione.sardegna.it

PEC: trasporti@pec.regione.sardegna.it

Polizia Stradale Com. Reg.le

PEC: distpolstrada.carbonia.ca@pecps.poliziadistato.it

Legione Carabinieri Sardegna

PEC: tca40569@pec.carabinieri.it

PEC: tca40637@pec.carabinieri.it

Comando VV.FF Reg.le

PEC: dir.sardegna@cert.vigilfuoco.it

Comune di Portoscuso

PEC: comune.portoscuso@pec.comune.portoscuso.ci.it

Comune di Gonnese

PEC: protocollo@pec.comune.gonnese.ca.it

Comune di Carbonia

PEC: comcarbonia@pec.comcarbonia.org

Alla ASL n. 7 – Servizio 118 - Carbonia

PEC: protocollo@pec.aslcarbonia.it

A.R.S.T.

PEC: arst@pec.arstspa.info

FAX: 0781.259146

Oggetto: Trasmissione Ordinanza n° 4 del 06.10.2016, avente ad oggetto: ORDINANZA DI REGOLAMENTAZIONE TEMPORANEA DELLA CIRCOLAZIONE NELL'INTERSEZIONE TRA LA S.P. 2 E LE STRADE CONSORTILE E COMUNALE NEL COMUNE DI PORTOSCUSO - PRIMA E SECONDA FASE.

Il Dirigente
f.to Ing. Fulvio Bordinon

PROVINCIA SUD SARDEGNA

AREA LAVORI PUBBLICI
SERVIZIO VIABILITÀ

ORDINANZA DIRIGENZIALE N. 4 DEL 06.10.2016

OGGETTO: ORDINANZA DI REGOLAMENTAZIONE TEMPORANEA DELLA CIRCOLAZIONE NELL'INTERSEZIONE TRA LA S.P. 2 E LE STRADE CONSORTILE E COMUNALE NEL COMUNE DI PORTOSCUSO - PRIMA E SECONDA FASE

IL DIRIGENTE

PREMESSO che in data 05.10.2016 con nota prot. n. 15024, il comune di Portoscuso richiedeva a questa Amministrazione Provinciale, proprietaria del tratto stradale sul quale insisteranno i lavori di "rifunzionalizzazione dell'intersezione di accesso al porto industriale di Portovesme", l'emissione dell'ordinanza di regolamentazione della circolazione stradale;

ACCERTATO che per garantire l'esecuzione dei lavori in sicurezza e a regola d'arte si rende necessario provvedere alla regolamentazione della circolazione veicolare in corrispondenza dell'intersezione in oggetto, secondo quanto indicato nelle planimetrie allegate;

PRESO ATTO che i predetti lavori verranno eseguiti dall'Impresa **S.A.L.P. s.r.l.** con sede a **Cagliari** in vico **III Balilla n. 9**, in nome e per conto del Comune di Portoscuso con sede in via Marco Polo n. 9;

RICHIAMATO l'art. 6, comma 4, lettera a) del D. Lgs. 285/1992;

VISTO il D.P.R. n° 495 del 16.12.1992;

tutto ciò premesso

ORDINA

- **La regolamentazione temporanea della circolazione nell'intersezione** tra la S.P. 2 e le strade consortile e comunale nel Comune di Portoscuso, per le motivazione esposte in premessa e secondo le planimetrie allegate alla presente, a decorrere dalle ore 08.00 del giorno 10.10.2016 e fino alle ore 12.00 del giorno 09.01.2017;
- che L'impresa **S.A.L.P. s.r.l.**, costantemente reperibile al n. 348.2542595, provveda alla posa della necessaria segnaletica temporanea di cantiere atta a fornire segnalamenti e indicazioni e garantisca nel contempo idonea vigilanza, ovvero si assicuri costantemente che l'intero sistema segnaletico sia **efficiente** e ben **percettibile** dall'utenza in transito;
- che la presente ordinanza sia resa nota al pubblico, a cura del Comune di Portoscuso, mediante l'installazione dei prescritti segnali e dei cartelli indicanti la deviazione del traffico, ai sensi dell'art. 5, comma 3 del D. Lgs. 285/1992 e ss.mm.ii.;

PROVINCIA SUD SARDEGNA

AREA LAVORI PUBBLICI SERVIZIO VIABILITÀ

- che copia del presente provvedimento venga portato tempestivamente a conoscenza delle Autorità nonché conservata sul luogo deputato a cantiere;
- al Comune di Portoscuso di comunicare tempestivamente al personale reperibile l'eventuale anticipata riapertura al traffico.

L'impresa **S.A.L.P. s.r.l.** è indicata come unica responsabile per eventuali danni a persone o cose, sollevando l'amministrazione provinciale Sud Sardegna da qualsiasi controversia anche giudiziaria.

In caso di inosservanza delle disposizioni della presente ordinanza si applicano le sanzioni previste dalla normativa vigente.

Avverso il presente provvedimento è esperibile il ricorso al TAR nel termine dei 60 giorni, o in alternativa ricorso al Capo dello Stato nel termine di 120 giorni, entrambi ricorrenti dalla data di notifica o comunicazione dell'atto o dalla piena conoscenza di esso.

IL DIRIGENTE
f.to Ing. Fulvio Bordignon

Allegati:

- planimetria fase 1;
- planimetria fase 2.

FASE 1

ILLUMINAZIONE NOTTURNA
GLI SCAVI DOVRANNO ESSERE SEGNALATI ANCHE DI NOTTE CON LANTERNE AD ALIMENTAZIONE AUTONOMA UBICATE IN PUNTI OPPORTUNI A CONVENIENTE DISTANZA DAI BORDI DELLO SCAVO, DI TIPOLOGIA E COLORAZIONI CONFORMI A QUELLE RICHIESTE DAL CODICE DELLA STRADA.

LINEE ELETTRICHE
OPERARE ESCLUSIVAMENTE SU LINEE ELETTRICHE DISATTIVATE O PREVENTIVAMENTE MESSE IN SICUREZZA. A TAL FINE AVVISARE CON CONGRUO ANTICIPO L'ENTE GESTORE DELLA LINEA. QUALORA SI DOVESSE VERIFICARE UN INTERRUZIONE TEMPORANEA DELL'EROGAZIONE DI ENERGIA PER CONSENTIRE LE OPERAZIONI DI CANTIERE AVVISARE LE AUTORITÀ COMUNALI, IN ANTICIPO.

SEGNALETICA DI CANTIERE
L'ORGANIZZAZIONE DELLA SEGNALETICA DI CANTIERE STRADALE RIPORTATA NELLA PRESENTE TAVOLA RAPPRESENTA UNA SOLUZIONE INDICATIVA. LA SEGNALETICA DOVRÀ ESSERE ALLESTITA IN CONFORMITÀ AL NUOVO CODICE DELLA STRADA E SECONDO LE PRESCRIZIONI DELL'ENTE GESTORE. LA SOLUZIONE AUTORIZZATA DOVRÀ ESSERE INSERITA NEL P.O.S. DELL'IMPRESA ESECUTRICE DEI LAVORI STRADALI.

COMUNE DI PORTOSCUSO

REDAZIONE: []
Firma: []
Data: []
Titolo: []

CARTELLI DI CANTIERE DM. 10
LUGLIO 2002

RECINZIONE IN RETE ARANCIONE

BARRIERA DIREZIONALE

LUCE GIALLA LAMPEGGIANTE

Cartello Auto-Rischio e Obbligo Uso DPI

Segnaletica di cantiere (various warning and prohibition signs)

Eliminazione di cordone stradale e realizzazione di strato in misto cementato da demolire a fine lavorazione

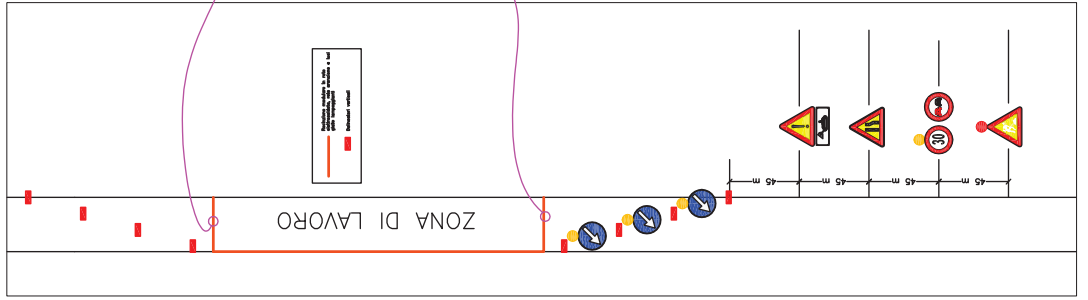
CANTIERE BASE

FASE 2

ILLUMINAZIONE NOTTURNA
 GLI SCAVI DOVRANNO ESSERE SEGNALATI ANCHE DI NOTTE CON LANTERNE AD ALIMENTAZIONE AUTONOMA UBICATE IN PUNTI OPPORTUNI, A CONVENIENTE DISTANZA DAI BORDI DELLO SCAVO, DI TIPOLOGIA E COLORAZIONI CONFORMI A QUELLE RICHIESTE DAL CODICE DELLA STRADA;

LINEE ELETTRICHE
 OPERARE ESCLUSIVAMENTE SU LINEE ELETTRICHE DISATTIVATE O PREVENTIVAMENTE MESSE IN SICUREZZA. A TAL FINE AVVISARE CON CONGRUO ANTICIPO L'ENTE GESTORE DELLA LINEA. QUALORA SI DOVESSE VERIFICARE UN INTERRUZIONE TEMPORANEA DELL'EROGAZIONE DI ENERGIA PER CONSENTIRE LE OPERAZIONI DI CANTIERE AVVISARE LE AUTORITA' COMUNALI, IN ANTICIPO.

SEGNALETICA DI CANTIERE
 L'ORGANIZZAZIONE DELLA SEGNALETICA DI CANTIERE STRADALE RIPORTATA NELLA PRESENTE TAVOLA RAPPRESENTA UNA SOLUZIONE INDICATIVA. LA SEGNALETICA DOVRA' ESSERE ALLESTITA IN CONFORMITA' AL NUOVO CODICE DELLA STRADA E SECONDO LE PRESCRIZIONI DELL'ENTE GESTORE. LA SOLUZIONE AUTORIZZATA DOVRA' ESSERE INSERITA NEL P.O.S. DELL'IMPRESA ESECUTRICE DEI LAVORI STRADALI.

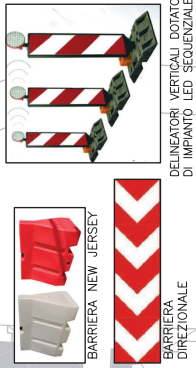


COMUNE DI PORTOSCUSO	
Località di	
Ordinanza	
Imposta	
Indirizzo	
Telefono	
Web	
Altre informazioni	

CANTIERE DI CANTIERE D.M. 10
 LUGLIO 2002



RECINZIONE IN RETE ARANCIONE



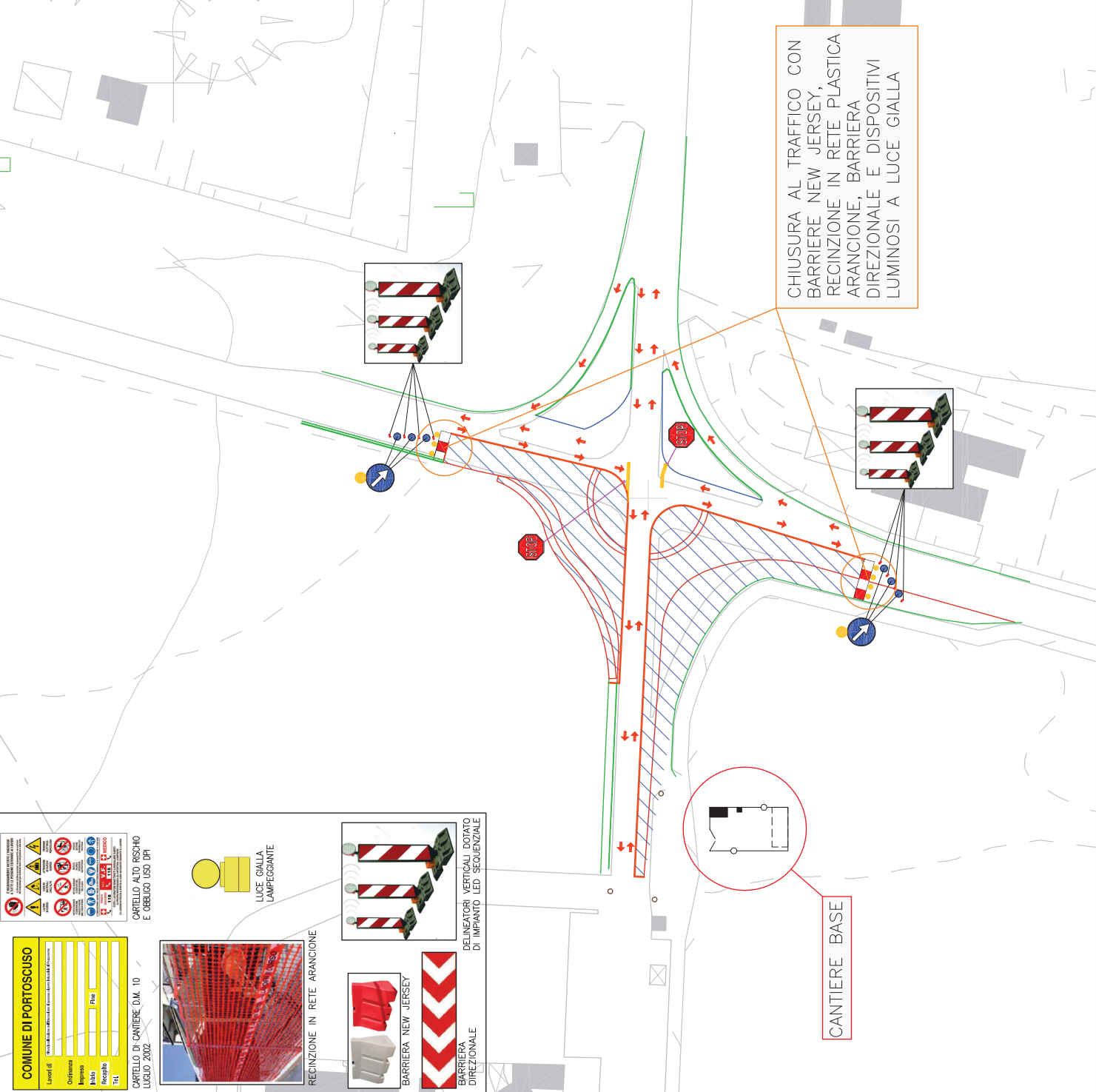
DELINCATORI VERTICALI DOTATI DI IMPIANTO LED SEQUENZIALE



LUCE GIALLA LAMPEGGIANTE



CARTELLI ALTO RISCHIO E OBBELLO USO DPI



CHIUSURA AL TRAFFICO CON BARRIERE NEW JERSEY, RECINZIONE IN RETE PLASTICA ARANCIONE, BARRIERA DIREZIONALE E DISPOSITIVI LUMINOSI A LUCE GIALLA

CANTIERE BASE